

# 「美濃友禅」の誕生と歩み

2024年4月3日

岐阜北ロータリークラブ 卓話

河村尚江デザイン事務所

代表 河村尚江

友美  
禅濃

NAOE KAWAMURA

# NAOE KAWAMURA

- 染色家
- 多摩美術大学大学院修了、岐阜市出身
- 日本の伝統的な染色技法を基に、独自の技法で新しい染色表現を生み出している。
- 1998年に河村尚江デザイン事務所設立
- 2017年に「美濃友禅」ブランドを立ち上げ、ニューヨークやパリでの個展を始め、国内ギャラリーで数多くの個展開催
- 2023年と2024年1月に世界最大級のインテリア・デザイン展メゾン・エ・オブジェ・パリにて“NAOE KAWAMURA”ブランドとして、JETROのジャパンブースに出展
- ホテルや商業施設、個人宅でのタペストリーの展示を展開中



# メゾン・エ・オブジェ・パリ とは

- 欧州最大級のインテリア & デザインの見本市
- 毎年9月と1月に、世界のクリエイションの中心地パリで開催。
- 世界中の業界関係者が注目。最新トレンド情報が発信される。
- 2024年1月の出展は60カ国から2,00ブランド以上、参加は144カ国から6万5千人（フランス国外から3万人）が来場。



# NAOE KAWAMURA 出展ブース



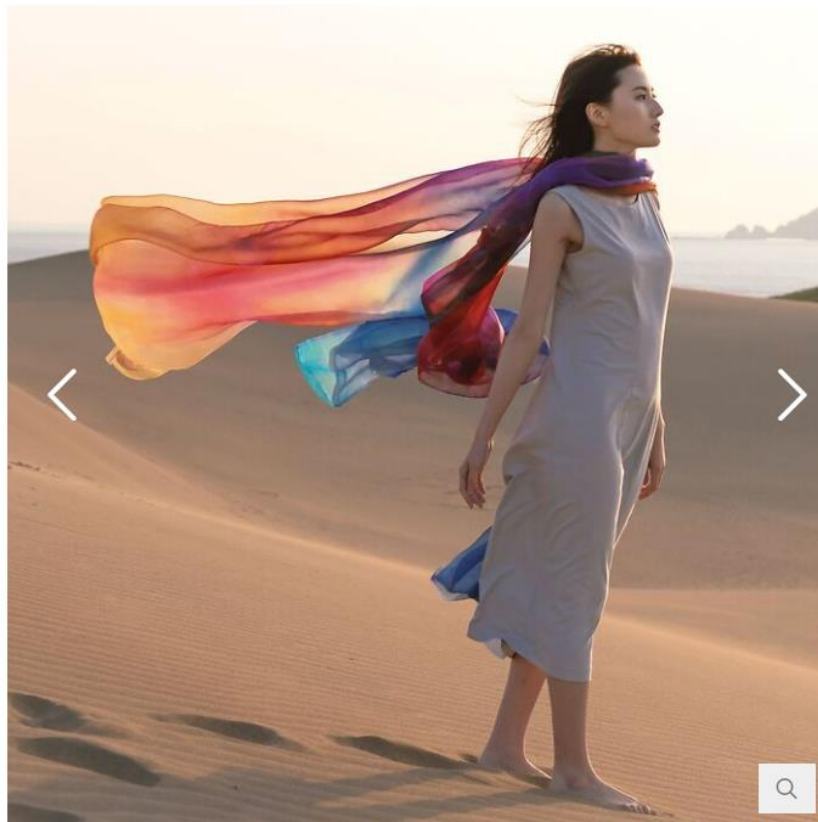
- ジェトロ岐阜、本部、パリ事務所のサポートを受け出展が実現!!
- フランス人の通訳もつけて頂いた。



# ドイツの歴史ある繊維会社グループのTORQUATOとの取引成立



Startseite >> Kleidung >> Für Damen >> Schals & Ponchos >> Naoe Kawamura Seidenschals



Artikel: < 4 5 6 7 8 >

Artikelnummer: 903504

## Naoe Kawamura Seidenschals

890,00 €

inkl. MwSt und zzgl. Versand  
📦 Geschenkverpackung möglich

Farbe:



Menge: 1 + -



in den Warenkorb legen



📄 Zur Produktbeschreibung ? Fragen zum Produkt 📧 Produkt empfehlen

「一生モノの宝石」と紹介

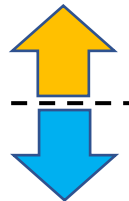
# 鳥取砂丘で撮影したイメージビデオ



# 染色を始めてから30年の歩み

- 1996 多摩美術大学大学院デザイン科修了  
1994 第13回染織作品展 入選:横浜シルク博物館(横浜)  
1995 国際丹南アートフェスティバル'95 入選(福井)  
1996~1997 U.S JAPAN EXPO(アメリカ)  
2000~2006 フランクフルトメッセ(ドイツ) 日清紡との欧州向けナプキンデザインの業務委託契約(9年間)  
2001 第15回 国民文化祭 入選(広島)  
2003 織部 in NY クラフト展 入選(アメリカ)  
2004 ジャパンテキスタイルコンテスト'04 入選(愛知)  
2010 PARIS 芸術生誕録展「芸術生誕録誼褒賞」(フランス)  
2013 ゴッホ生誕160年記念 ジャパン芸術祭「金賞」(フランス)、第99回光風会「中日賞」  
2014 第102回光風会「奨励賞」  
-----  
2016 (財)岐阜県産業振興センター 事業可能性評価「A」認定 「美濃友禅」  
2017~2023 個展 ノリタケの森ギャラリー(名古屋)  
2017~2018 個展 Ashok Jain Gallery(New York)  
2018 個展 名古屋三越栄店(名古屋)  
2019 企画展 日本橋高島屋(東京)、第105回記念光風会展 「光風会会友賞」  
2020 岐阜商工会議所「わかあゆ賞」(岐阜)  
個展 各務原市立図書館(岐阜)  
2021 個展 岐阜県博物館(岐阜)  
2023 個展 Espace Sorbonne 4(Paris)  
2023~2024 Maison & Objet(Paris)

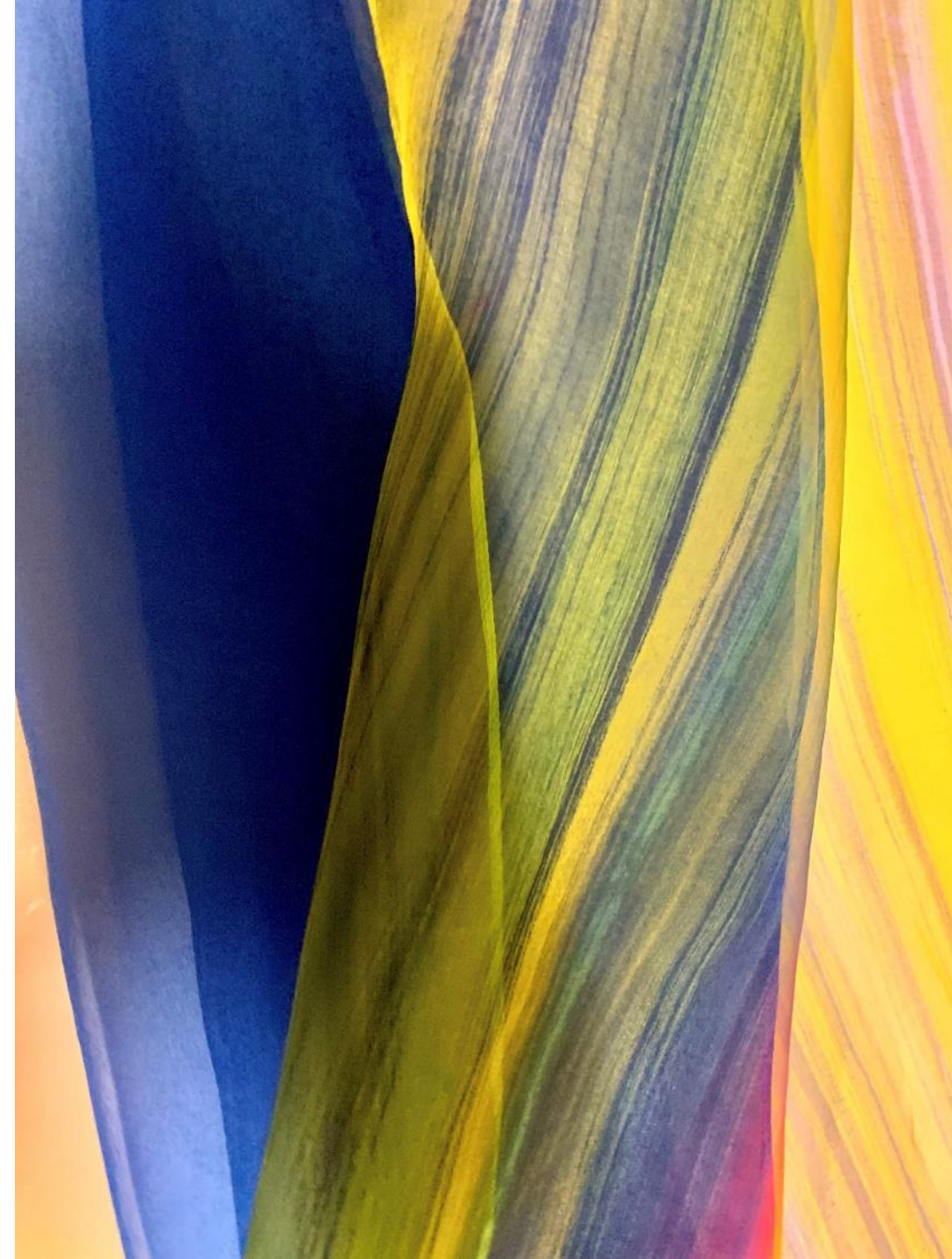
修行/模索の  
時期(24年間)



挑戦の時期

# 染色の魅力とは？

- 油絵や日本画に無い、**染織ならではの色彩表現**が可能。
- 布の柔軟さを生かしたダイナミックな**空間演出**も可能で、表現が無量大。
- 米国での染織展を経験し、手染めによる染色は**日本固有の文化**であり、世界に誇ることができる芸術だと確信。
- プリントによる機械染色では実現できない、**手染めによる色彩の放つ力**を世界に発信出来ることが魅力。
- 海外の展示会では、**色の美しさが評価**され、作品の海外輸出が実現した(ドイツと米国)。





# 「美濃友禅」とは

- 「美濃友禅」は、織物で栄えた歴史ある岐阜・美濃の地において、河村尚江が友禅技法に鮮やかな色彩とダイナミックなグラデーションによる独自の抽象表現を取り入れ、名づけたものです。
- 街道の十字路美濃の地に、東西の染色文化を融合し伝統美と現代美の調和を織りなす「美濃友禅」は、東洋で育まれた絹文化をさらに深める可能性に満ちた表現です。



美濃友禪 制作風景



# 美濃友禅が目指すもの

- これまでの日常が非日常となった今の灰色の世界には、これを**乗り越える力となる色**を入れる事が大切です。
- そこに美術の価値が見出せると考えます。困難な時代に鮮やかな色をとどけるために、様々な布を染め上げ、**色彩による心安らぐ新たな世界の創出**を目指しています。
- 100年後には**地域の伝統文化**になるよう育てていきたいです。



# 作品介绍;タペストリー 岐阜商工信用組合(しょうしん)本店ロビー



夏バージョン



秋バージョン

- 8mのタペストリー  
(4階の天井から吹き抜けを使って展示)
- 春夏秋冬の4バージョン(3か月ごとに入れ替え)
- 本店の开店時間中は、観覧可能。

# 作品介绍;タペストリー(岐阜市役所に寄贈)と作品コンセプト



清流

清流

月華

月華

「清流」;絹 95x248cm

長良川の清き流れと岐阜のシンボルでもある金華山をモチーフに。金華山は岐阜の人々を見守り、輝き続ける力溢れる山です。朝日を浴びて輝く金華山をイメージし作品の上部に配しました。

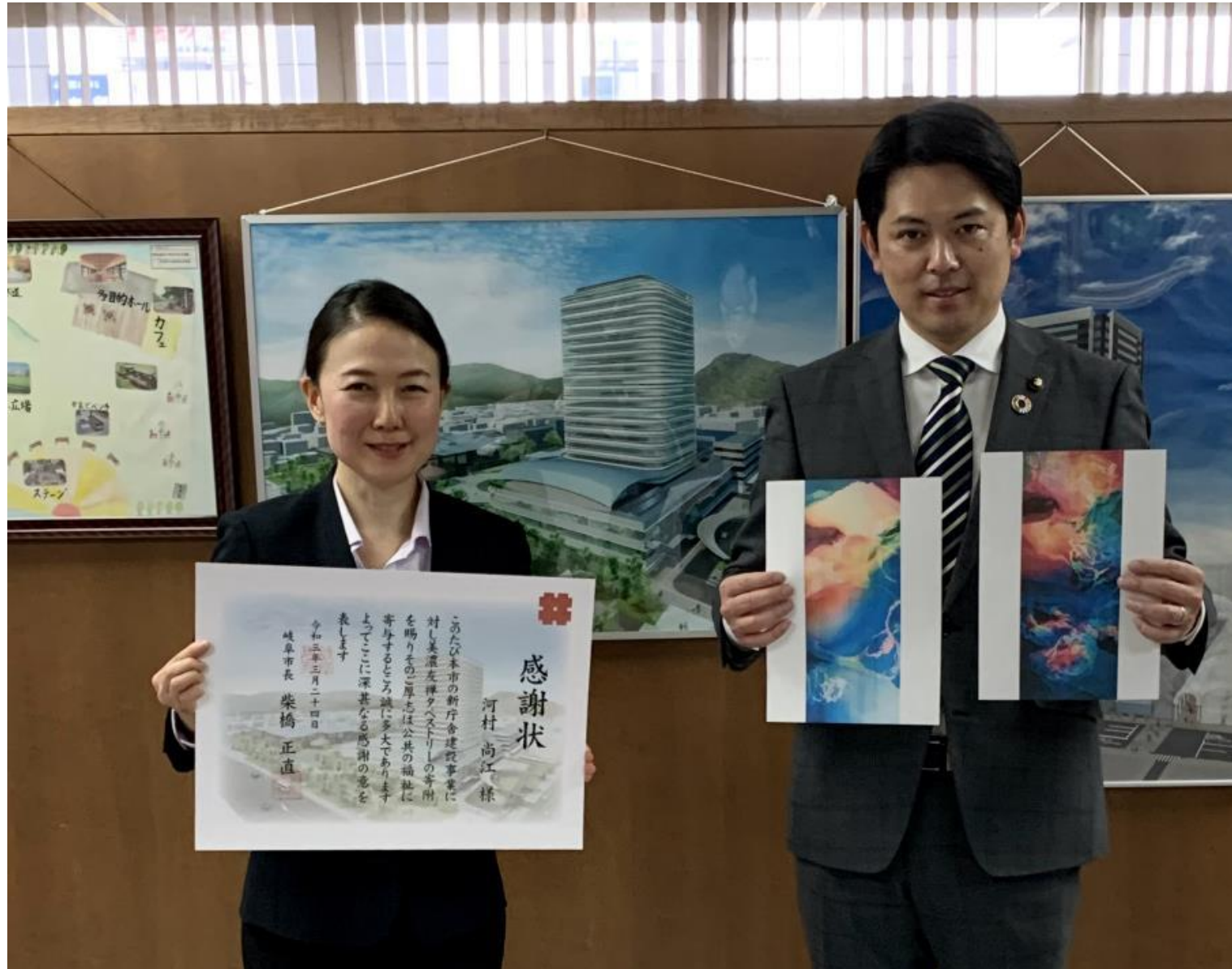
麓を流れる清流・長良川には、人の心を穏やかにするやさしい流れと時には激しい流れがあり、その両方を表現。金華山から流れる良いエネルギーが長良川に注ぎ込み岐阜の街を豊かにしてくれる事を願い制作しました。

「月華」;絹 95x248cm

月明かりに照らされた長良川に着想を得てモチーフに。9年前に着手し2年間かけて完成させた最も思い入れのある、美濃友禅の全てが詰まった作品。

この作品は、日本4大友禅の地、京都、金沢、名古屋、東京で展示し、ニューヨークやコソボ共和国でも展覧してきました。今回美濃友禅作品として岐阜の地に納まる事を大変うれしく思います。

# 柴橋市長からの感謝状



# 空間演出；JRゲートタワーホテル 15階ロビー（夏の展示）

涼をくぐりぬけて。  
そよぐ風、水しぶき、澄みわたる水面。  
さまざまな涼と出会う夏の夜明け。

電通「ツグモノ(TSUGUMONO)」様とゲートタワーホテル  
様とのコラボ

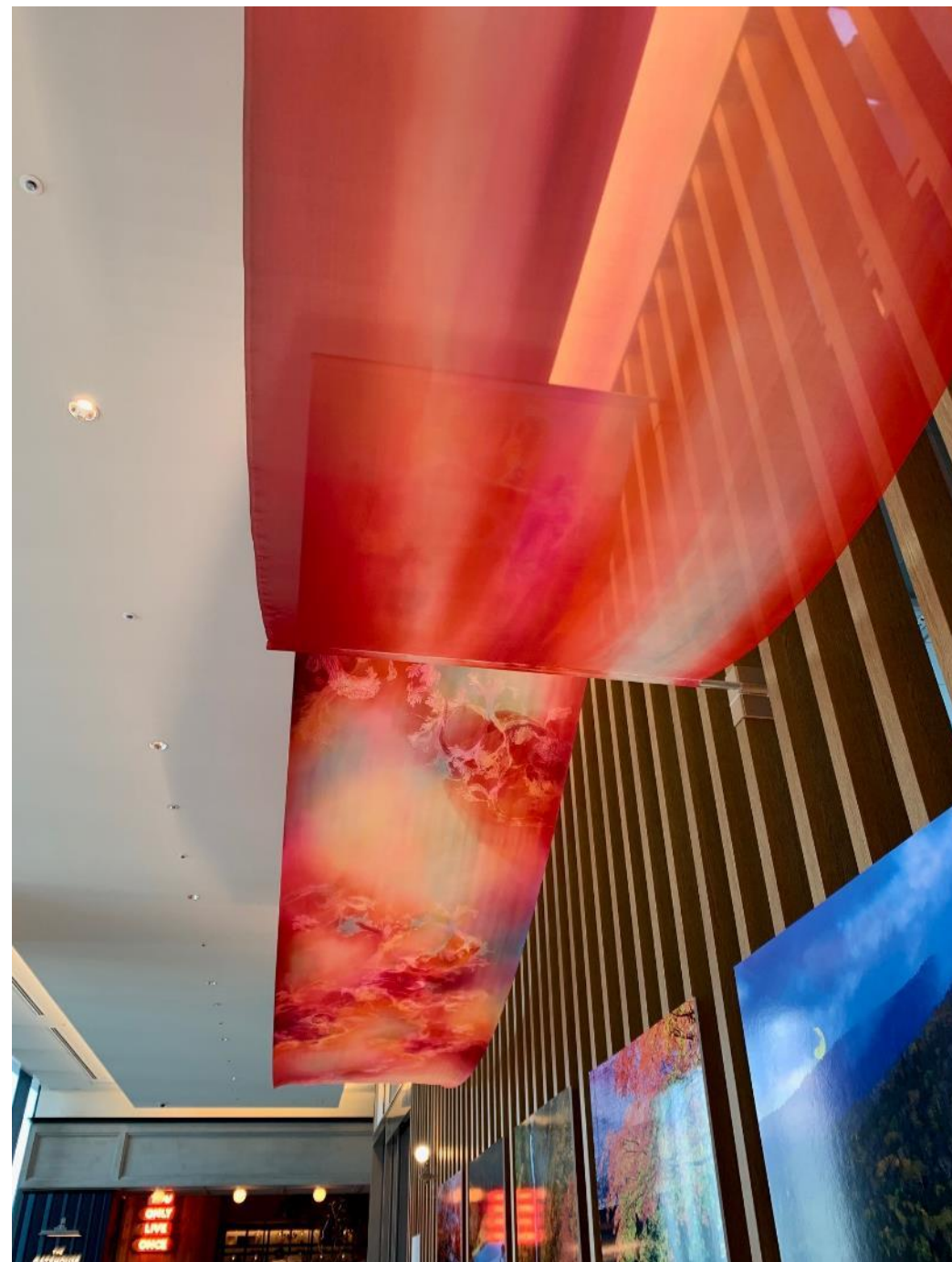


# 空間演出；名古屋駅JRゲートタワー ホテル 15階ロビー（秋の展示）

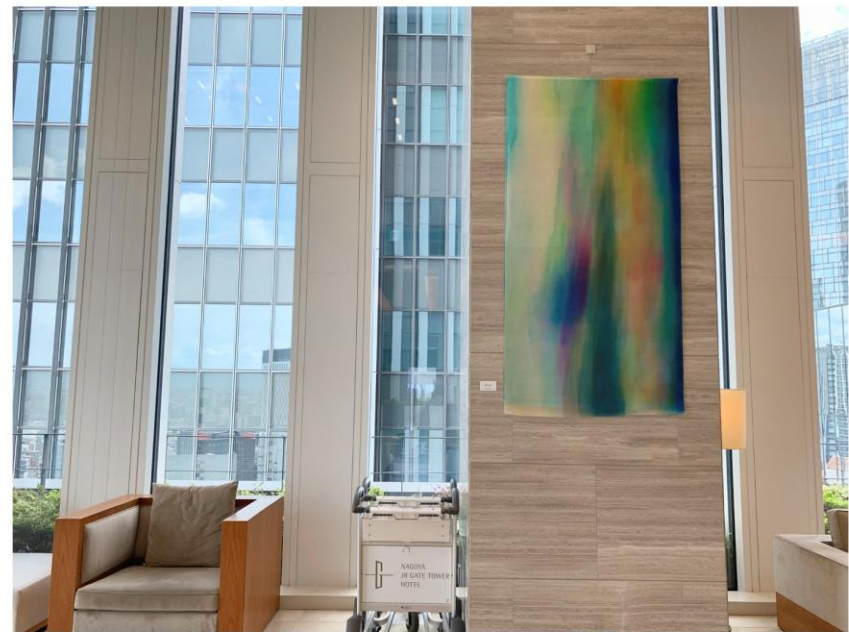
—紅、染まりゆく道—

四季のうつろいが、山々を染めていく。  
自然との距離が近づく、新しい秋。

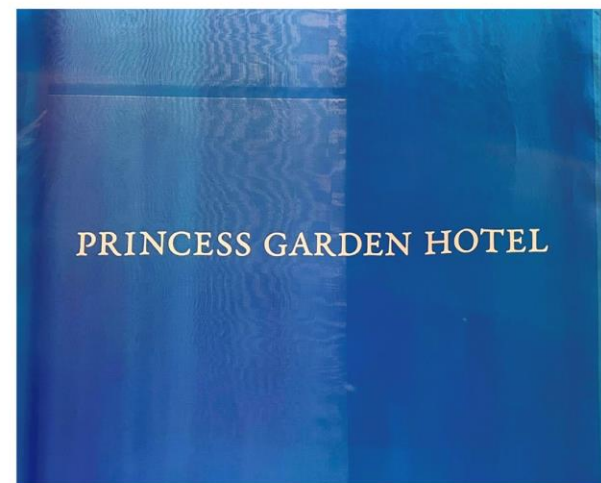
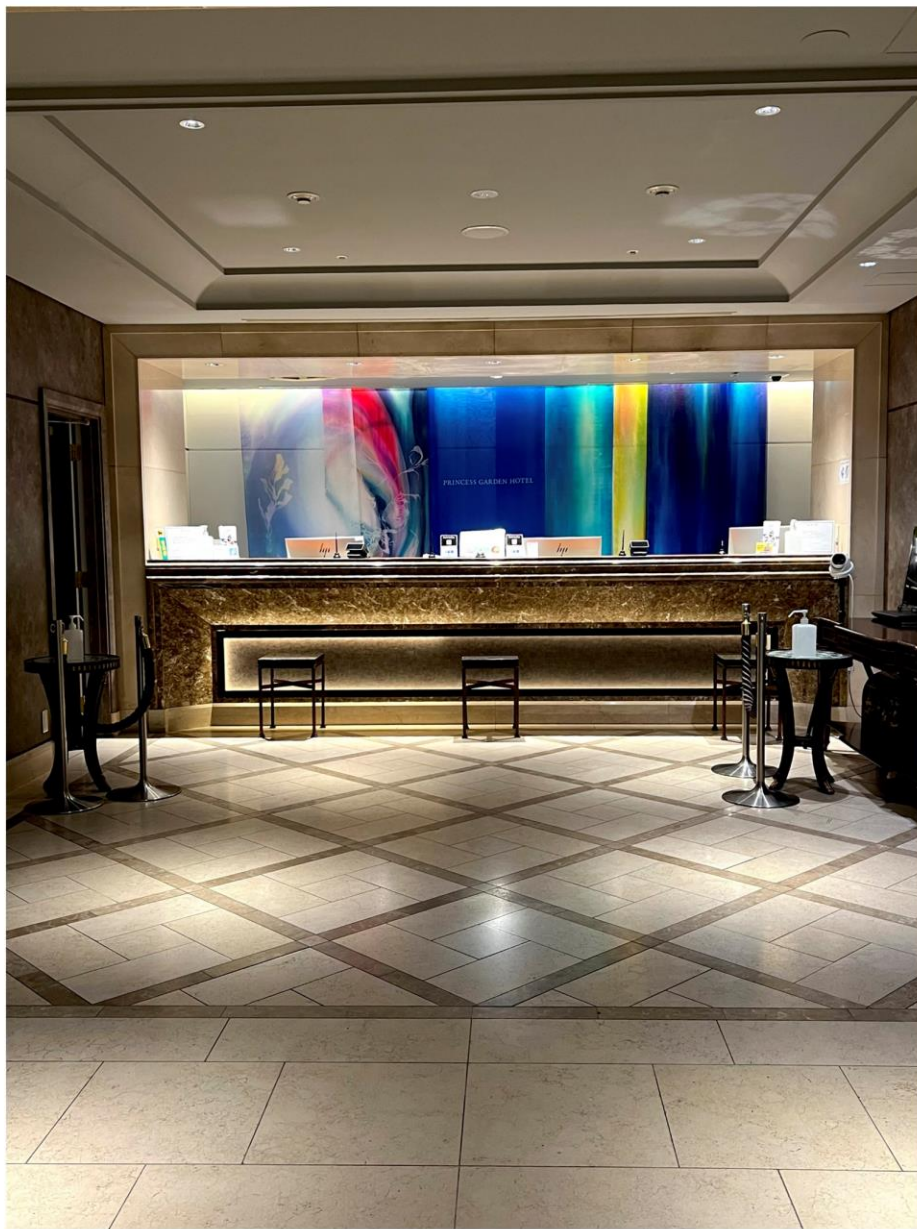
電通「ツグモノ(TSUGUMONO)」様と写真家・富永聡様とのコラボ







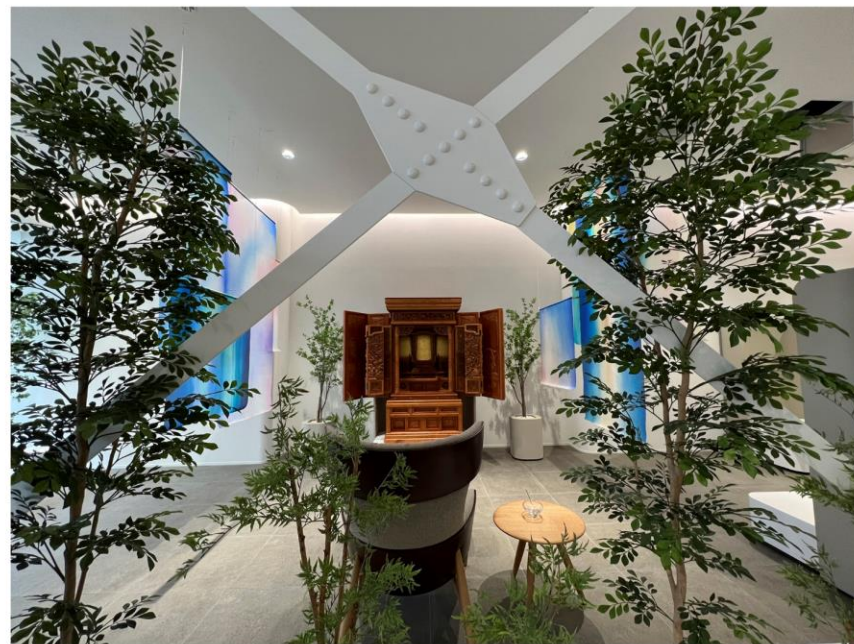
名古屋JRゲートタワーホテル  
制作年／2021年  
素材／絹



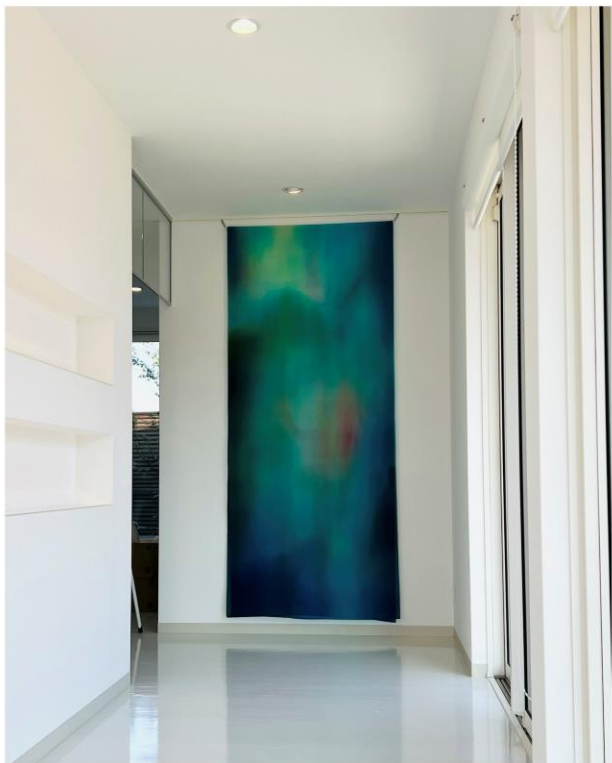
プリンセスガーデンホテル名古屋栄  
制作年/2024年  
素材/絹



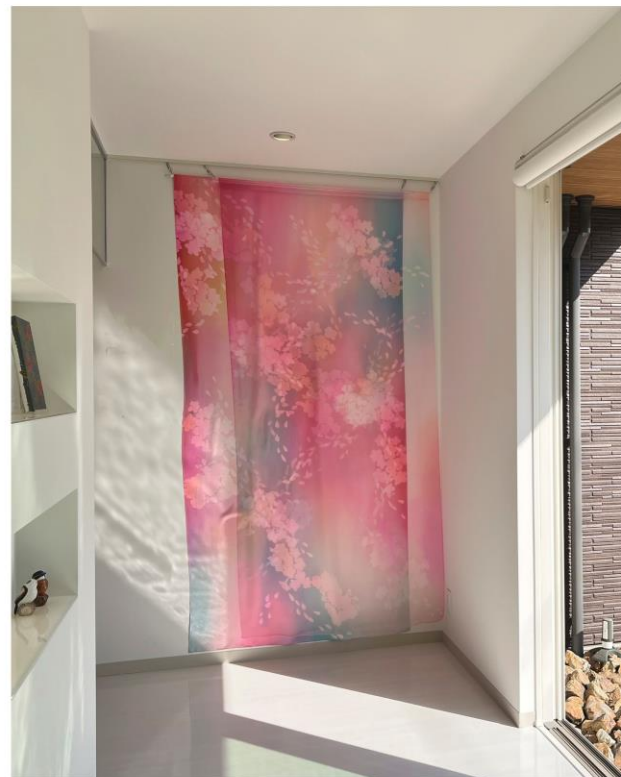
松坂屋創業450周年  
タイトル／碧海・悠久  
サイズ／56cm × 250cm  
制作年／2022年  
素材／絹



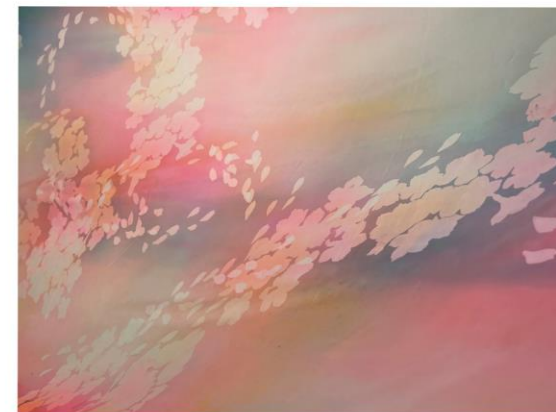
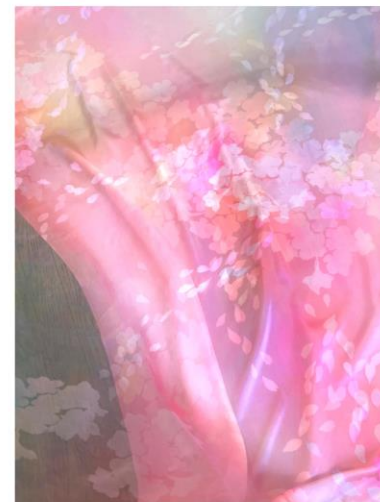
江頭仏壇店  
テーマ／祈り  
制作年／2023年  
素材／絹



せせらぎ歯科クリニック  
タイトル／清流  
サイズ／250cm × 100cm  
制作年／2023年  
素材／絹



せせらぎ歯科クリニック  
タイトル／桜の舞—春の夢  
サイズ／250cm × 100cm  
制作年／2023年  
素材／絹

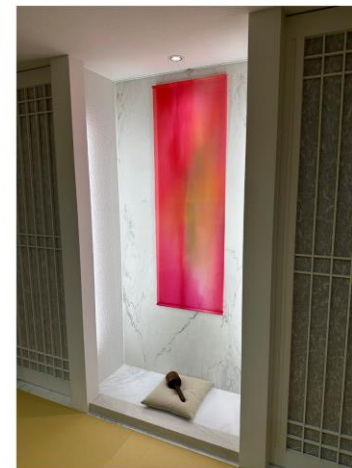




A邸  
タイトル／夏の朝  
サイズ／500cm × 100cm  
制作年／2022年  
素材／絹



B邸  
タイトル／夏の朝  
サイズ／48cm × 150cm  
制作年／2023年  
素材／絹



# 個展風景；岐阜県博物館(2021.10.31～2021.12.05)



# 東海テレビ「ぐっさん家」で紹介(2023年6月24日放映) —夏を楽しむ各務原市Jeep旅—





# 岐阜市ふるさと納税返礼品に採択(昨年度より)

## 美濃友禅NAOE KAWAMURAスカーフ



清流



紺碧



悠久



織部



暁光



天守



薄墨桜



濃姫



夜明け

# 30年の振り返りとこれから

- 「えん」を大事にする。

「えん」とは、縁であり、円も意味します。これまで多くの縁でつながれ、支えられ助けられてきました。その縁がつながり輪になり、さらに大きな円を描いて行けるよう、「えん」を大事に歩んで行きたいと思います。

- 作品を通じて色により、人々に温もりや癒しを届ける。

作品を見た方から「パワーをもらった。元気になる」、「癒された」などの感想を頂くたびに、色の持つ力を感じます。これからも色の力を信じて、心に届く作品づくりを目指していきます。



ご清聴ありがとうございました！

友美  
禪濃

NAOE KAWAMURA

